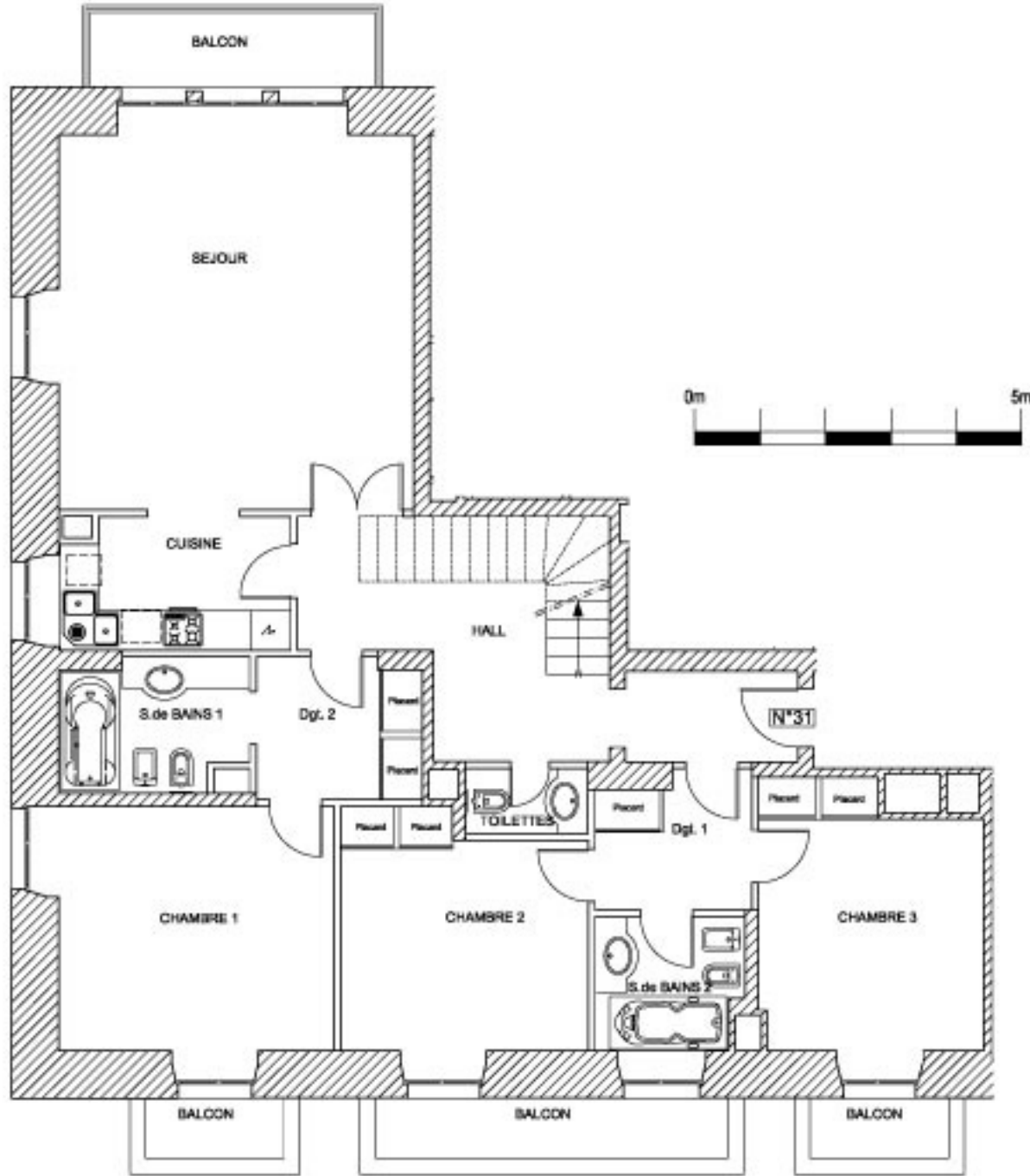
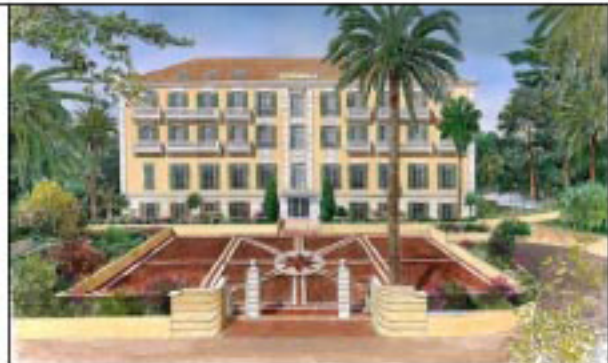


Les modifications sont susceptibles d'être apportées à tout moment par le constructeur sans préavis. Les surfaces indiquées sont des surfaces habitables. Les surfaces indiquées sont des surfaces habitables. Les surfaces indiquées sont des surfaces habitables.

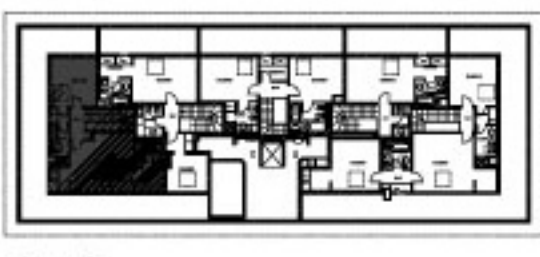
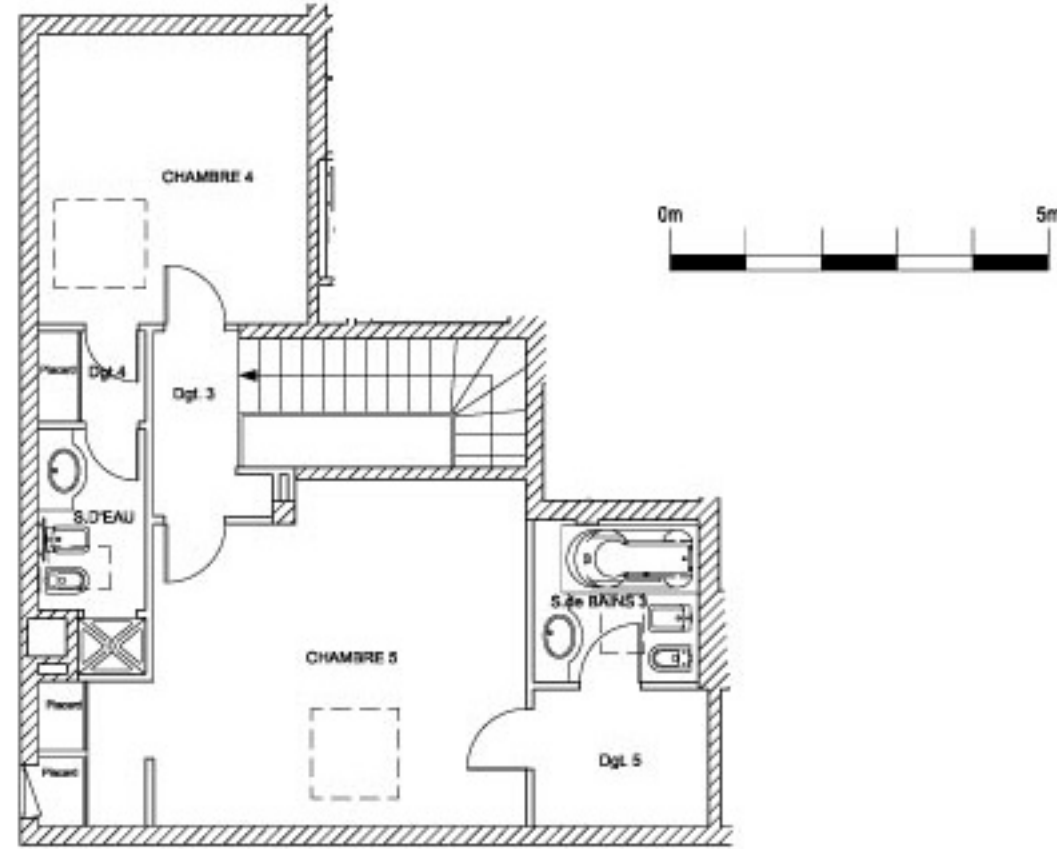


APPARTEMENT N°31 - 6 PIECES DUPLEX - NIVEAU BAS
3ème Etage

SURFACES HABITABLES

SEJOUR	33.03 m ²
CUISINE	7.01 m ²
CHAMBRE 1	18.59 m ²
CHAMBRE 2	13.89 m ²
CHAMBRE 3	13.82 m ²
S. DE BAINS 1	5.59 m ²
S. DE BAINS 2	4.51 m ²
DGT. 1	4.70 m ²
DGT. 2	5.10 m ²
HALL	15.36 m ²
TOILETTES	1.87 m ²
TOTAL	121.39 m²
(niveau bas)	
BALCONS	13.90 m ²

Les modifications sont susceptibles d'être apportées à tout moment par le constructeur sans préavis. Les surfaces indiquées sont des surfaces habitables. Les surfaces indiquées sont des surfaces habitables. Les surfaces indiquées sont des surfaces habitables.



APPARTEMENT N°31 - 6 PIECES DUPLEX - NIVEAU HAUT
4ème Etage

SURFACES HABITABLES

CHAMBRE 4	12.25 m ²
CHAMBRE 5	22.30 m ²
S. D'EAU	4.15 m ²
S. DE BAINS 3	4.99 m ²
DGT. 3	2.55 m ²
DGT. 4	1.55 m ²
DGT. 5	4.05 m ²
TOTAL	51.51 m²
(niveau haut)	
TOTAL HABITABLE DU DUPLEX :	121.39 + 51.51 = 172.90 m²